

IL PRIMO SOCCORSO A 4 ZAMPE



Sostieni anche tu la nostra associazione iscrivendoti come socio

Si ringrazia per il supporto:



centro servizi volontariato
Asti e Alessandria



BBELL
Telecomunicazioni Wireless

INSURANCE TEAM di Farina & C. S.a.s.
RAPPRESENTANZE DI COMPAGNIE ASSICURATRICI
15121 Alessandria - Corso Cento Cannoni, 16
Tel. 0131/252161 - Fax 0131.325556
insuranceteam.it - info@insuranceteam.it



IL MONDO DI BUA
bar, ristorante, pasticceria,
pizzeria, panetteria, gelateria
*si organizzano cene aziendali, battesimi,
compleanni, eventi di qualsiasi genere*

Strada Oviglio 428 - Castellazzo Bormida x informazioni 01031278891 o info@ilmondodibua.it

GRUPPO RESICAR

NISSAN HYUNDAI VOLVO

S.S.10 Spinetta Marengo(AL) - Tel. 0131-610182
WWW.GRUPPORESICAR.IT



**Sistemi e soluzioni
professionali
per la sicurezza**

www.realsecurityal.it

Via Piave, 46 - 15121 - Alessandria - Tel. + 39 0131 32 56 43



Sasquatch
Creative & Web Agency

SEDE LEGALE:
Corso Stati Uniti, 35 - 10129 - Torino
SEDE OPERATIVA:
Via MoncaNo, 3 - 15121 - Alessandria

www.sasquatch.it

+39 331 90 19 320

info@sasquatch.it



COLPO DI CALORE

COS'E'?

Effetto dell'irradiazione diretta del sole sulla nuca anche senza temperature particolarmente elevate.

SEGNI E SINTOMI

- collasso cardio-circolatorio
- temperatura > 39,5°C talvolta fino a 41°C
- tachicardia
- aumento della frequenza respiratoria
- ipotensione e ipotonia muscolare
- stato letargico, stupore e coma

COSA FARE ?

ABBASSARE LA TEMPERATURA CORPOREA

- doccette di acqua fresca
- bagni
- impacchi con panni bagnati
- sfregamenti con alcool
- ventilazione
- ombra



Sostieni anche tu la nostra associazione iscrivendoti come socio

Si ringrazia per il supporto:



INSURANCE TEAM di Farina & C. S.a.s.
 RAPPRESENTANZE DI COMPAGNIE ASSICURATRICI
 15121 Alessandria - Corso Cento Cannoni, 16
 Tel. 0131/252161 - Fax 0131.325556
insuranceteam.it - info@insuranceteam.it



IL MONDO DI BUA
 bar, ristorante, pasticceria,
 pizzeria, panetteria, gelateria
*si organizzano cene aziendali, battesimi,
 compleanni, eventi di qualsiasi genere*

Strada Oviglio 428 - Castellazzo Bormida x informazioni 01031278891 o info@ilmondodibua.it

GRUPPO RESICAR

NISSAN HYUNDAI VOLVO

S.S.10 Spinetta Marengo(AL) - Tel. 0131-610182
WWW.GRUPPORESICAR.IT



**Sistemi e soluzioni
 professionali
 per la sicurezza**

www.realsecurityal.it

Via Piave, 46 - 15121 - Alessandria - Tel. + 39 0131 32 56 43



Sasquatch
 Creative & Web Agency

SEDE LEGALE:
 Corso Stati Uniti, 35 - 10129 - Torino
 SEDE OPERATIVA:
 Via Marcano, 3 - 15121 - Alessandria

www.sasquatch.it

+39 331 90 19 320

info@sasquatch.it



COSA FARE?

C'è solo un modo per curare questo tipo di situazione, ed è quello di rimuovere il corpo estraneo: questo può farlo solamente un veterinario chirurgo, che aprirà l'addome dell'animale e andrà a rimuovere l'oggetto o gli oggetti ingeriti

Sostieni anche tu la nostra associazione iscrivendoti come socio

CORPI ESTRANEI INGERITI

COS'E' ?

È difficile stilare una serie di sintomi in questo caso, principalmente perché ogni caso è diverso; in generale le sostanze che si trovano nell'apparato digerente fuoriescono tramite due vie, il vomito e le feci.

SEGNI E SINTOMI

- vomito
- anoressia
- dolori addominali
- blocco della defecazione

Si ringrazia per il supporto:

 centro servizi volontariato Asti e Alessandria	 BBELL Telecomunicazioni Wireless
INSURANCE TEAM di Farina & C. S.a.s. RAPPRESENTANZE DI COMPAGNIE ASSICURATRICI 15121 Alessandria - Corso Cento Cannoni, 16 Tel. 0131/252161 - Fax 0131.325556 insuranceteam.it - info@insuranceteam.it	
 Strada Oviglio 428 - Castellazzo Bormida x informazioni 01031278891 o info@ilmondodibua.it	IL MONDO DI BUA bar, ristorante, pasticceria, pizzeria, panetteria, gelateria si organizzano cene aziendali, battesimi, compleanni, eventi di qualsiasi genere
GRUPPO RESICAR NISSAN HYUNDAI VOLVO S.S.10 Spinetta Marengo(AL) - Tel. 0131-610182 WWW.GRUPPORESICAR.IT	
REAL SECURITY Sistemi e soluzioni professionali per la sicurezza www.realsecurityal.it Via Piave, 46 - 15121 - Alessandria - Tel. + 39 0131 32 56 43	
 Sasquatch Creative & Web Agency SEDE LEGALE: Corso Stati Uniti, 35 - 10129 - Torino SEDE OPERATIVA: Via Marconi, 3 - 15121 - Alessandria www.sasquatch.it +39 331 90 19 320 info@sasquatch.it	



CORPI ESTRANEI NELLE ORECCHIE

COS'È ?

Tra i corpi estranei che possono finire nell'orecchio di Fido ci sono i forasacchi o le spighette.

Spesso queste s'insinuano nelle orecchie e con il tempo s'instaurano nel cerume andando a infiammare il canale uditivo provocando dolore.

SEGNI E SINTOMI

- l'animale scuote la testa
- si gratta l'orecchio
- è nervoso
- testa piegata da un lato
- orecchio più basso dell'altro

COSA FARE?

La regola numero uno per correre ai ripari è portare il cane/gatto dal veterinario. Non importa se scuote la testa da diversi minuti o da settimane, la cosa più saggia è agire prontamente portandolo dal dottore, così da capire quale sia la causa e dare una diagnosi accurata con successiva cura.

Sostieni anche tu la nostra associazione iscrivendoti come socio

Si ringrazia per il supporto:



centro servizi volontariato
Asti e Alessandria



INSURANCE TEAM di Farina & C. S.a.s.

RAPPRESENTANZE DI COMPAGNIE ASSICURATRICI

15121 Alessandria - Corso Cento Cannoni, 16

Tel. 0131/252161 - Fax 0131.325556

insuranceteam.it - info@insuranceteam.it



IL MONDO DI BUA

bar, ristorante, pasticceria,
pizzeria, panetteria, gelateria

si organizzano cene aziendali, battesimi,
compleanni, eventi di qualsiasi genere

Strada Oviglio 428 - Castellazzo Bormida x informazioni 01031278891 o info@ilmondodibua.it

GRUPPO RESICAR

NISSAN HYUNDAI VOLVO

S.S.10 Spinetta Marengo(AL) - Tel. 0131-610182

WWW.GRUPPORESICAR.IT



**Sistemi e soluzioni
professionali
per la sicurezza**

www.realsecurityal.it

Via Piave, 46 - 15121 - Alessandria - Tel. +39 0131 32 56 43



Sasquatch
Creative & Web Agency

SEDE LEGALE:
Corso Stati Uniti, 35 - 10129 - Torino
SEDE OPERATIVA:
Via Marcano, 3 - 15121 - Alessandria

www.sasquatch.it

+39 331 90 19 320

info@sasquatch.it



CORPI ESTRANEI NELLE ZAMPE

COS'È ?

I corpi estranei possono essere: spighe, rametti spinati, semi di piante, schegge di legno, sassi... Quando uno di questi corpi estranei penetra nella zampa del cane/gatto costituisce un pericolo per la salute dell'animale

SEGNI E SINTOMI

- l'animale può zoppicare
- si lecca insistentemente una zampa
- non appoggia completamente la zampa
- spesso, l'unico segno visibile della ferita è un piccolo forellino o un taglietto sulla zampa o negli spazi interdigitali

COSA FARE?

- tagliare il pelo attorno alla zona colpita
- estrarre con una pinza il materiale conficcato
- disinfettare la zona per più giorni
- applicare una pomata antisettica
- effettuare un bendaggio
- quando il corpo estraneo è penetrato a fondo nei tessuti si rende necessaria un'incisione/esplorazione che verrà eseguita dal Medico Veterinario

Sostieni anche tu la nostra associazione iscrivendoti come socio

Si ringrazia per il supporto:

 centro servizi volontariato Asti e Alessandria	 BBELL Telecomunicazioni Wireless
INSURANCE TEAM di Farina & C. S.a.s. RAPPRESENTANZE DI COMPAGNIE ASSICURATRICI 15121 Alessandria - Corso Cento Cannoni, 16 Tel. 0131/252161 - Fax 0131.325556 insuranceteam.it - info@insuranceteam.it	
 Strada Oviglio 428 - Castellazzo Bormida x informazioni 01031278891 o info@ilmondodibua.it	IL MONDO DI BUA bar, ristorante, pasticceria, pizzeria, panetteria, gelateria si organizzano cene aziendali, battesimi, compleanni, eventi di qualsiasi genere
GRUPPO RESICAR NISSAN HYUNDAI VOLVO S.S.10 Spinetta Marengo(AL) - Tel. 0131-610182 WWW.GRUPPORESICAR.IT	
 Via Piave, 46 - 15121 - Alessandria - Tel. +39 0131 32 56 43	Sistemi e soluzioni professionali per la sicurezza www.realsecuritya1.it
 www.sasquatch.it +39 331 90 19 320 info@sasquatch.it	Sasquatch  Creative & Web Agency SEDE LEGALE: Corso Stati Uniti, 35 - 10129 - Torino SEDE OPERATIVA: Via Marcano, 3 - 15121 - Alessandria



CORPI ESTRANEI NEGLI OCCHI

COS'È ?

I corpi estranei che penetrano negli occhi sono pericolosi perché possono provocare lesioni della cornea

SEGNI E SINTOMI

- l'animale cerca il buio
- chiude l'occhio
- aumento della lacrimazione
- fastidio

COSA FARE?

- effettuare lavaggi con acqua borica
- detergere l'occhio con acqua
- se il corpo estraneo è ben evidente, si dovrà togliere con garza sterile
- l'uso della pinzetta è sconsigliabile

Sostieni anche tu la nostra associazione iscrivendoti come socio

Si ringrazia per il supporto:



INSURANCE TEAM di Farina & C. S.a.s.
RAPPRESENTANZE DI COMPAGNIE ASSICURATRICI
15121 Alessandria - Corso Cento Cannoni, 16
Tel. 0131/252161 - Fax 0131.325556
insuranceteam.it - info@insuranceteam.it



IL MONDO DI BUA
bar, ristorante, pasticceria,
pizzeria, panetteria, gelateria
si organizzano eventi aziendali, battesimi,
compleanni, eventi di qualsiasi genere

Strada Oviglio 428 - Castellazzo Bormida x informazioni 01031278891 o info@ilmondodibua.it

GRUPPO RESICAR

NISSAN HYUNDAI VOLVO

S.S.10 Spinetta Marengo(AL) - Tel. 0131-610182
WWW.GRUPPORESICAR.IT



**Sistemi e soluzioni
professionali
per la sicurezza**

www.realsecurityal.it

Via Piave, 46 - 15121 - Alessandria - Tel. +39 0131 32 56 43



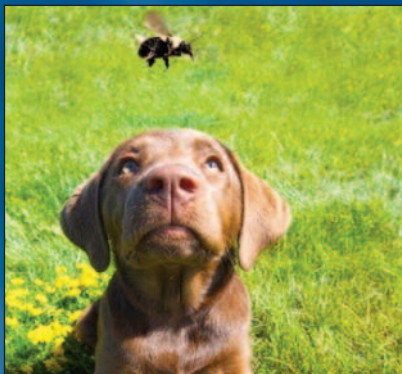
Sasquatch
Creative & Web Agency

SEDE LEGALE:
Corso Stati Uniti, 35 - 10129 - Torino
SEDE OPERATIVA:
Via Marconi, 3 - 15121 - Alessandria

www.sasquatch.it

+39 331 90 19 320

info@sasquatch.it



PUNTURE D'INSETTI

COS'È ?

Con l'arrivo delle belle giornate siamo tutti più felici, anche i nostri amici a quattro zampe.

molti pericoli tendono a risvegliarsi proprio nei mesi più caldi, soprattutto le punture di insetti, primi fra tutti api, vespe e zanzare, che possono creare un notevole fastidio o addirittura delle conseguenze spiacevoli per la salute.

COSA FARE?

- calmare la bestiola innervosita dal prurito e dal dolore
- applicare ghiaccio o tamponare con acqua fredda per lenire il dolore ed impedire l'eccessivo gonfiore
- controllare che il pungiglione non sia penetrato all'interno della cute, in questo caso (senza comprimere la zona), praticare una piccola incisione ed estrarre il pungiglione con una pinza sottile sterile
- continuare poi con gli impacchi freddi;
- ricorrere al Veterinario che eventualmente somministrerà farmaci contro la reazione allergica al veleno della puntura

SEGNI E SINTOMI

- la cute si arrossa
- tende a gonfiarsi ed appare dura e tumefatta
- il forte prurito costringe l'animale a leccare e grattare la parte colpita
- se l'insetto è entrato nella bocca, l'animale apre e chiude le mandibole, producendo molta salivazione

Sostieni anche tu la nostra associazione iscrivendoti come socio

Si ringrazia per il supporto:

 centro servizi volontariato Asti e Alessandria	 BBELL Telecomunicazioni Wireless
--	---

INSURANCE TEAM di Farina & C. S.a.s.
RAPPRESENTANZE DI COMPAGNIE ASSICURATRICI
15121 Alessandria - Corso Cento Cannoni, 16
Tel. 0131/252161 - Fax 0131.325556
insuranceteam.it - info@insuranceteam.it



IL MONDO DI BUA
bar, ristorante, pasticceria,
pizzeria, panetteria, gelateria
si organizzano cene aziendali, battesimi,
compleanni, eventi di qualsiasi genere

Strada Oviglio 428 - Castellazzo Bormida x informazioni 01031278891 o info@ilmondodibua.it

GRUPPO RESICAR

NISSAN HYUNDAI VOLVO

S.S.10 Spinetta Marengo(AL) - Tel. 0131-610182
WWW.GRUPPORESICAR.IT



**Sistemi e soluzioni
professionali
per la sicurezza**

www.realsecurityal.it

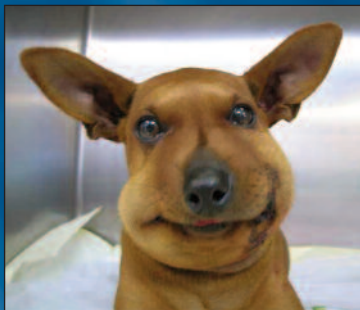
Via Piave, 46 - 15121 - Alessandria - Tel. +39 0131 32 56 43



Sasquatch
Creative & Web Agency

SEDE LEGALE:
Corso Stati Uniti, 35 - 10129 - Torino
SEDE OPERATIVA:
Via Marconi, 3 - 15121 - Alessandria

www.sasquatch.it +39 331 90 19 320 info@sasquatch.it



SOFFOCAMENTO

COS'È ?

Quando un corpo estraneo sia esso un osso, un bocconcino di cibo liofilizzato o un oggetto indefinito, penetrano nelle vie respiratorie di un cane o di un gatto, la situazione diventa seria e deve essere affrontata velocemente se vogliamo che riescano a sopravvivere.

COSA FARE?

- aprire la bocca e rimuovere delicatamente con le dita il corpo estraneo
- non battete con le dita nella gola del cane che questo potrebbe danneggiare i delicati tessuti che si trovano nella parte posteriore della gola
- fare una pressione ferma con entrambi i pollici alla base della gola, sotto la mandibola, questa pressione spingerà l'oggetto in avanti facendolo uscire
- se il corpo estraneo è conficcato in profondità è necessario sollevare l'animale e tenerlo a testa in giù afferrandolo per le zampe posteriori
- potete eseguire la manovra di Heimlich, non fatelo a meno che non notiate che l'animale si è accasciato e non riesce a respirare

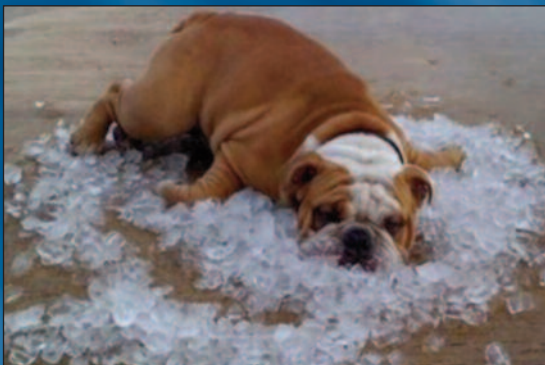
SEGNI E SINTOMI

- la bestiola si agita
- appare affannata
- difficoltà estrema a respirare
- nausea, conati
- aumento della salivazione
- le mucose interne della bocca tendono al blu
- collasso

Sostieni anche tu la nostra associazione iscrivendoti come socio

Si ringrazia per il supporto:

 centro servizi volontariato Asti e Alessandria	 Telecomunicazioni Wireless
INSURANCE TEAM di Farina & C. S.a.s. RAPPRESENTANZE DI COMPAGNIE ASSICURATRICI 15121 Alessandria - Corso Cento Cannoni, 16 Tel. 0131/252161 - Fax 0131.325556 insuranceteam.it - info@insuranceteam.it	
 Strada Oviglio 428 - Castellazzo Bormida x informazioni 01031278891 o info@ilmondodibua.it	IL MONDO DI BUA bar, ristorante, pasticceria, pizzeria, panetteria, gelateria si organizzano cene aziendali, battesimi, compleanni, eventi di qualsiasi genere
GRUPPO RESICAR NISSAN HYUNDAI VOLVO S.S.10 Spinetta Marengo(AL) - Tel. 0131-610182 WWW.GRUPPORESICAR.IT	
 Via Piave, 46 - 15121 - Alessandria - Tel. +39 0131 32 56 43	Sistemi e soluzioni professionali per la sicurezza www.realsecurityal.it
 www.sasquatch.it +39 331 90 19 320 info@sasquatch.it	Sasquatch Creative & Web Agency SEDE LEGALE: Corso Stati Uniti, 35 - 10129 - Torino SEDE OPERATIVA: Via Marcano, 3 - 15121 - Alessandria



CONGELAMENTO

COS'È ?

L'esposizione ad aria fredda o ghiacciata, la permanenza nella neve, possono provocare lesioni ai tessuti: le parti colpite più frequentemente sono le orecchie, la coda, i genitali esterni e le estremità degli arti

COSA FARE?

- riscaldamento delle aree interessate, avvolgendo il cane in una coperta
- applicare del calore con una borsa termica
- il ritorno alla temperatura normale del cane deve avvenire con una certa gradualità
- le parti colpite devono essere asciugate e protette dai traumi
- è meglio non strofinare le parti del cane colpite da congelamento
- rivolgersi ad un Veterinario

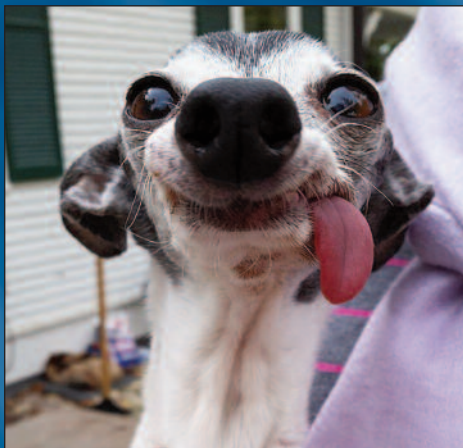
SEGNI E SINTOMI

- l'animale colpito presenta una temperatura corporea più bassa del normale
- uno stato di quasi incoscienza
- respira lentamente con un battito cardiaco rallentato
- le parti dell'animale colpite da congelamento all'inizio si presentano pallide e fredde poi possono diventare di colore scuro

Il 1° Novembre ricordati di richiedere il calendario 2018

Si ringrazia per il supporto:

 centro servizi volontariato Asti e Alessandria	 Telecomunicazioni Wireless
INSURANCE TEAM di Farina & C. S.a.s. RAPPRESENTANZE DI COMPAGNIE ASSICURATRICI 15121 Alessandria - Corso Cento Cannoni, 16 Tel. 0131/252161 - Fax 0131.325556 insuranceteam.it - info@insuranceteam.it	
 Strada Oviglio 428 - Castellazzo Bormida x informazioni 01031278891 o info@ilmondodibua.it	IL MONDO DI BUA bar, ristorante, pasticceria, pizzeria, panetteria, gelateria si organizzano cene aziendali, battesimi, compleanni, eventi di qualsiasi genere
GRUPPO RESICAR NISSAN HYUNDAI VOLVO S.S.10 Spinetta Marengo(AL) - Tel. 0131-610182 WWW.GRUPPORESICAR.IT	
 Via Piave, 46 - 15121 - Alessandria - Tel. +39 0131 32 56 43	Sistemi e soluzioni professionali per la sicurezza www.realsecurityal.it
 www.sasquatch.it +39 331 90 19 320 info@sasquatch.it	Sasquatch Creative & Web Agency SEDE LEGALE: Corso Stati Uniti, 35 - 10129 - Torino SEDE OPERATIVA: Via Marconi, 3 - 15121 - Alessandria



COSA FARE?

- cercare di far vomitare il cane/gatto
- non somministrare mai latte
- mantenere l'animale tranquillo
- evitare qualsiasi inutile stimolo sonoro o visivo
- nel caso di sostanze caustiche NON indurre il vomito

AVVELENAMENTO

COS'È ?

Per la realizzazione di esche e bocconi avvelenati si usano varie sostanze, che danno sintomi diversi oltre a colpire l'organismo dell'animale con tempi e danni differenti

SEGNI E SINTOMI

- rifiuto del cibo
- gli arti si irrigidiscono
- incapace di mantenersi sulle zampe
- inizia a salivare eccessivamente
- respira con difficoltà
- cade in preda a crisi convulsive
- vomito e diarrea

Sostieni anche tu la nostra associazione iscrivendoti come socio

Si ringrazia per il supporto:

 <p>centro servizi volontariato Asti e Alessandria</p>	 <p>BBELL Telecomunicazioni Wireless</p>
<p>INSURANCE TEAM di Farina & C. S.a.s. RAPPRESENTANZE DI COMPAGNIE ASSICURATRICI 15121 Alessandria - Corso Cento Cannoni, 16 Tel. 0131/252161 - Fax 0131.325556 insuranceteam.it - info@insuranceteam.it</p>	
 <p>Strada Oviglio 428 - Castellazzo Bormida x informazioni 01031278891 o info@ilmondodibua.it</p>	<p>IL MONDO DI BUA bar, ristorante, pasticceria, pizzeria, panetteria, gelateria <i>si organizzano cene aziendali, battesimi, compleanni, eventi di qualsiasi genere</i></p>
<p>GRUPPO RESICAR NISSAN HYUNDAI VOLVO S.S.10 Spinetta Marengo(AL) - Tel. 0131-610182 WWW.GRUPPORESICAR.IT</p>	
 <p>www.realsecurityal.it</p>	<p>Sistemi e soluzioni professionali per la sicurezza</p>
<p>Via Piave, 46 - 15121 - Alessandria - Tel. +39 0131 32 56 43</p>	
 <p>www.sasquatch.it +39 331 90 19 320 info@sasquatch.it</p>	<p>Sasquatch Creative & Web Agency SEDE LEGALE: Corso Stati Uniti, 35 - 10129 - Torino SEDE OPERATIVA: Via MoncaNo, 3 - 15121 - Alessandria</p>



CONVULSIONI

COS'È ?

Le convulsioni nel cane e nel gatto sono causate da improvvisi e repentini disturbi dell'attività cerebrale e si presentano con contrazioni e tremori che interessano tutto il corpo. Durante gli attacchi, che possono durare da pochi secondi a qualche minuto.

SEGN E SINTOMI

- gli animali sono incoscienti
- possono perdere feci ed urina
- tremori diffusi
- possono presentarsi una sola volta nella vita
- o ripetersi con una frequenza variabile da poche volte l'anno a molte volte in un giorno

COSA FARE?

- allontanare dall'animale tutti gli oggetti che potrebbero ferirlo
- coprirlo con una coperta
- evitando di fare rumore per non aggravare il suo stato psichico
- non bisogna scuoterlo
- parlargli a bassa voce con dolcezza
- richiede sempre l'intervento del veterinario

Sostieni anche tu la nostra associazione iscrivendoti come socio

Si ringrazia per il supporto:



INSURANCE TEAM di Farina & C. S.a.s.
RAPPRESENTANZE DI COMPAGNIE ASSICURATRICI
15121 Alessandria - Corso Cento Cannoni, 16
Tel. 0131/252161 - Fax 0131.325556
insuranceteam.it - info@insuranceteam.it



IL MONDO DI BUA
bar, ristorante, pasticceria,
pizzeria, panetteria, gelateria
si organizzano cene aziendali, battesimi,
compleanni, eventi di qualsiasi genere

Strada Oviglio 428 - Castellazzo Bormida x informazioni 01031278891 o info@ilmondodibua.it

GRUPPO RESICAR

NISSAN HYUNDAI VOLVO

S.S.10 Spinetta Marengo(AL) - Tel. 0131-610182
WWW.GRUPPORESICAR.IT



**Sistemi e soluzioni
professionali
per la sicurezza**

www.realsecurityal.it

Via Piave, 46 - 15121 - Alessandria - Tel. + 39 0131 32 56 43



SEDE LEGALE:
Corso Stati Uniti, 35 - 10129 - Torino
SEDE OPERATIVA:
Via Marconi, 3 - 15121 - Alessandria
www.sasquatch.it +39 331 90 19 320 info@sasquatch.it



FERITA DA MORSO

COS'È ?

Le ferite da morso sono frequenti nei cani e nei gatti in seguito a colluttazioni, sono vere e proprie lacerazioni della pelle e dei tessuti

COSA FARE?

- tagliare i peli intorno alla ferita
- pulire la zona dove si è presentata la ferita
- disinfettare il taglio con acqua ossigenata
- lasciare che prenda aria
- proteggere la ferita
- contenere le perdite di sangue con un tampone
- se il cane tende a leccarsi la ferita lasciatelo agire perché la sua saliva contiene agenti

SEGNI E SINTOMI

- l'animale si lamenta
- la parte interessata è infiammata
- la ferita può sanguinare
- si possono intravedere parti come muscoli, ossa

Sostieni anche tu la nostra associazione iscrivendoti come socio

Si ringrazia per il supporto:



INSURANCE TEAM di Farina & C. S.a.s.
RAPPRESENTANZE DI COMPAGNIE ASSICURATRICI
15121 Alessandria - Corso Cento Cannoni, 16
Tel. 0131/252161 - Fax 0131.325556
insuranceteam.it - info@insuranceteam.it



IL MONDO DI BUA
bar, ristorante, pasticceria,
pizzeria, panetteria, gelateria
si organizzano cene aziendali, battesimi,
compleanni, eventi di qualsiasi genere

Strada Oviglio 428 - Castellazzo Bormida x informazioni 01031278891 o info@ilmondodibua.it

GRUPPO RESICAR

NISSAN HYUNDAI VOLVO

S.S.10 Spinetta Marengo(AL) - Tel. 0131-610182
WWW.GRUPPORESICAR.IT



**Sistemi e soluzioni
professionali
per la sicurezza**

www.realsecurityal.it

Via Piave, 46 - 15121 - Alessandria - Tel. +39 0131 32 56 43



Sasquatch
Creative & Web Agency

SEDE LEGALE:
Corso Stati Uniti, 35 - 10129 - Torino
SEDE OPERATIVA:
Via Marconi, 3 - 15121 - Alessandria

www.sasquatch.it

+39 331 90 19 320

info@sasquatch.it